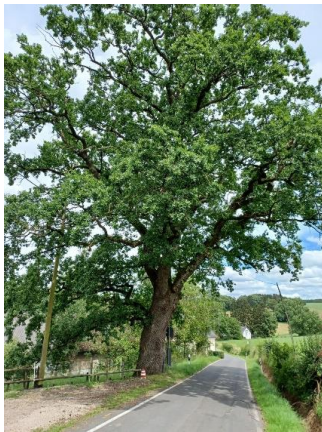


Wandern mit dem Eifelverein Prüm e. V.

Kurze Rundwanderung bei Orlenbach - Lierfeld

Wanderführer Herbert Krämer lädt **am Mittwoch, 24. Juli 2024**, zu einer kurzen Wanderung rund um die Dörfer Orlenbach - Lierfeld ein.

Wir starten ab der Kapelle Orlenbach in Richtung Lierfeld. An einem schönen



Wegekreuz vorbei führt der Weg weiter zu einem Naturdenkmal. Auf gut befestigten Waldwegen mit wenigen Steigungen geht es zurück nach Orlenbach.



Die Wanderstrecke ist leicht und ca. 5,5 km lang.

Abfahrt mit privatem PKW ist am

Mittwoch, 24.07.2024, 10.00 Uhr am Rathausplatz Prüm.

Mitfahrgelegenheit gibt es für einen Betrag von 2,00 €. Ansonsten ist die Wanderung kostenlos. Eine Einkehr ist nicht vorgesehen.

Alle Wanderfreunde und auch Gäste sind zu dieser Wanderung herzlich eingeladen.

„Frisch Auf“
Eifelverein Prüm



Wanderführer: Herbert Krämer