

Wandern mit dem Eifelverein Prüm:

Die Schneifel zwischen Blockhaus und alter Radarstation



mit Jürgen und Chico

Am **Samstag, den 20.07.2024**, lädt der Eifelverein Prüm seine Mitglieder und Gäste zur Wanderung in der Schneifel ein.



Start und Ziel unserer Wanderung ist das Blockhaus am Schwarzen Mann.

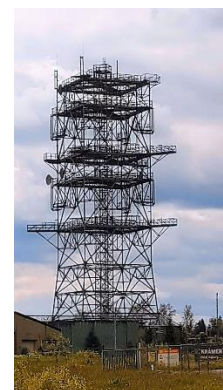
Stationen unserer Wanderung sind der Skihang mit den Liftanlagen und den verschiedenen Pisten, die ehemalige Radarstation der Amerikaner und das Kettenkreuz (Käthenkreuz).



Die Wanderung verläuft teilweise über den Jakobsweg und den Schneifelpfad.

Die Strecke ist ca. 9 km lang und wird als leicht eingestuft.

Feste Wanderschuhe, der Witterung angepasste Wanderbekleidung sowie Getränke werden empfohlen.



Eine Schlusseinkehr ist im Blockhaus vorgesehen.

Abfahrt in Fahrgemeinschaften mit PKW ist am

Samstag, 20.07.2024, um 13.00 am Prümer Sommer Platz.

Mitfahrgelegenheit ist zum Kostenbeitrag von 2,50 € gegeben. Ansonsten ist die Wanderung kostenfrei.

Alle Natur- und Wanderfreunde sind herzlich eingeladen. Gäste sind herzlich willkommen.

„Frisch Auf“
Eifelverein Prüm

